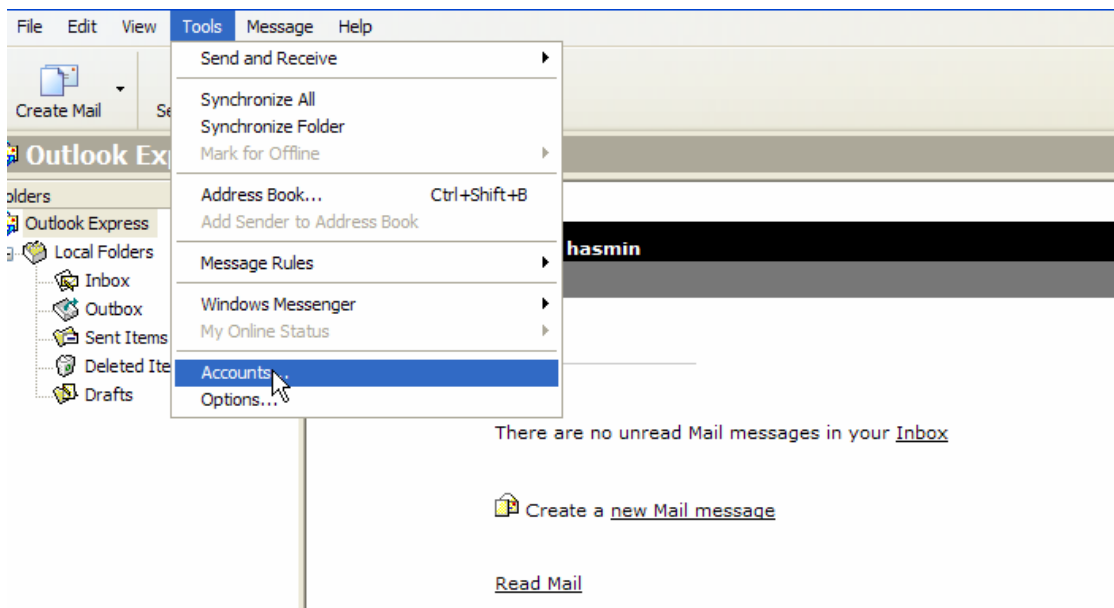


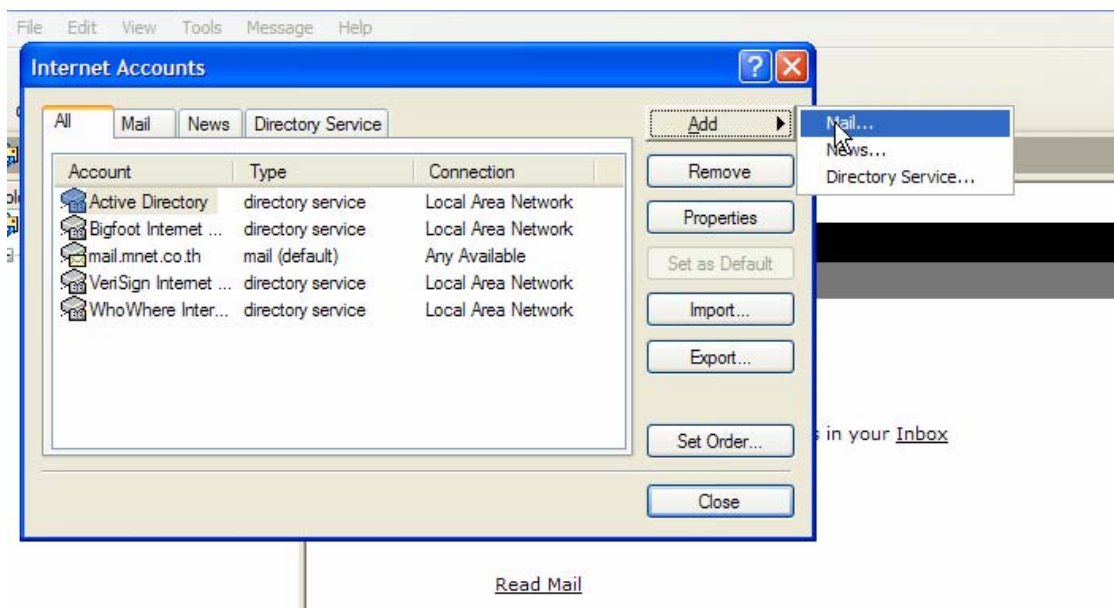
วิธีการติดตั้ง อีเมล โดยใช้ Outlook Express.

- วิธีการติดตั้ง

1. เปิด Outlook express on Start menu > Outlook express
2. จากเมนูด้านบน ให้เลือก Tool > Account



3. จากด้านบนซ้ายของ pop-up เลือก Add > Mail



4. ป้อนชื่อที่ต้องการแล้ว Click Next.

Your Name

When you send e-mail, your name will appear in the From field of the outgoing message.
Type your name as you would like it to appear.

Display name:

For example: John Smith

< Back Next > Cancel

in your Inbox

5. ป้อน email address แบบเต็มแล้ว Click Next.

Internet E-mail Address

Your e-mail address is the address other people use to send e-mail messages to you.

E-mail address:

For example: someone@microsoft.com

< Back Next > Cancel

in your Inbox

6. ให้เลือก mail server เป็น POP3 ลงมาให้ป้อน incoming และ outgoing ให้เหมือนกันซึ่งคือ pop3 และ SMTP server แล้ว Click Next.

E-mail Server Names

My incoming mail server is a server.

Incoming mail (POP3, IMAP or HTTP) server:

An SMTP server is the server that is used for your outgoing e-mail.
Outgoing mail (SMTP) server:

< Back **Next >** Cancel

in your Inbox

7. ให้ป้อน email address แบบเต็มและ password. คุณสามารถเลือก click Remember Password ได้หากจำเป็น. แล้ว Click Next.

Internet Mail Logon

Type the account name and password your Internet service provider has given you.

Account name: info@mnet.co.th

Password:

Remember password

If your Internet service provider requires you to use Secure Password Authentication (SPA) to access your mail account, select the 'Log On Using Secure Password Authentication (SPA)' check box.

Log on using Secure Password Authentication (SPA)

< Back Next > Cancel

in your [Inbox](#)

8. Click ปุ่ม finish เป็นอันเสร็จสิ้นการติดตั้ง.

Congratulations

You have successfully entered all of the information required to set up your account.
To save these settings, click Finish.

< Back Finish Cancel

in your [Inbox](#)

- วิธีการเซตอีเมล

สามารถทำได้ง่ายๆ เมื่อเปิด Outlook Express มาแล้ว ให้ Click send/receive.

