

## คู่มือการใช้งานโปรแกรม FileZilla

FileZilla เป็นโปรแกรมประเภท FTP Client ที่ใช้สำหรับการส่งไฟล์หรือรับไฟล์ระหว่างเครื่องคอมพิวเตอร์ของเราซึ่งเรียกว่า Client กับคอมพิวเตอร์แม่ข่ายซึ่งเรียกว่า Hosting หรือจะพูดกันง่าย ๆ ตามประชาชนทั่วไปที่เข้าใจกันคือ หากเราพัฒนาเว็บไซต์ขึ้นมาเว็บหนึ่งแล้วต้องการอยากจะทำให้เว็บไซต์ของเราสามารถเผยแพร่ไปทั่วโลกได้นั้นเราก็ต้องนำไฟล์ต่าง ๆ ของเว็บไซต์เราขึ้นไปอยู่บนเซิร์ฟเวอร์ (Server) หรือ Web Hosting การนำไฟล์ต่าง ๆ ขึ้นไปอยู่บน Web Hosting ได้นั้นเราจะต้องอาศัยโปรแกรมช่วย ซึ่งก็มีหลายโปรแกรม เช่น WS FTP, FileZilla เป็นต้น ในที่นี้ขอแนะนำโปรแกรม FileZilla เป็นโปรแกรมที่สามารถดาวน์โหลดมาใช้ฟรี ๆ อีกด้วยทำให้ไม่ต้องห่วงหาเรื่องลิขสิทธิ์

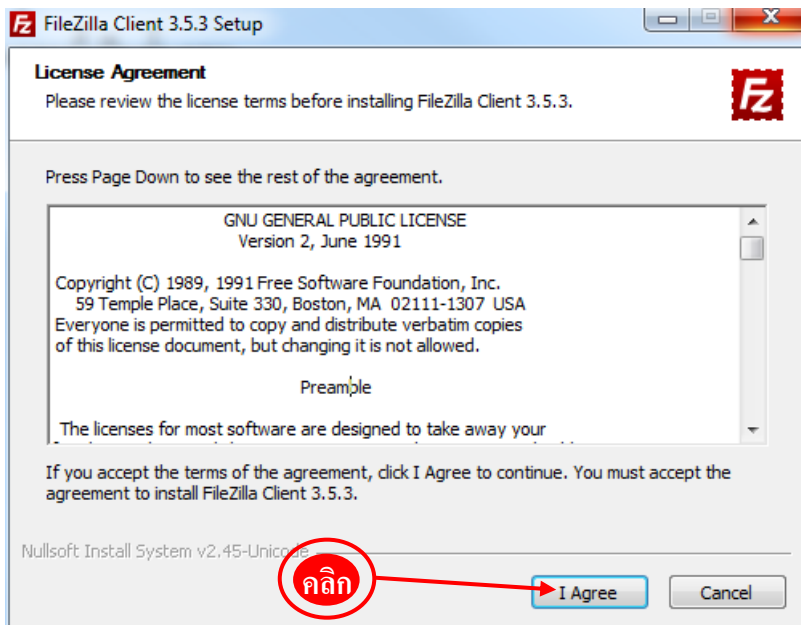
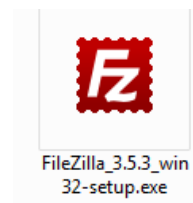
### การติดตั้งโปรแกรม FileZilla

1. สามารถดาวน์โหลดโปรแกรม FileZilla ได้ที่ <http://filezilla-project.org/> ให้เลือกดาวน์โหลด FileZilla Client

2. เมื่อดาวน์โหลดมาเรียบร้อยแล้วขั้นตอนต่อไปจะเป็นขั้นตอนการติดตั้งโปรแกรม ซึ่งโปรแกรมที่เราดาวน์โหลดมาจะมีลักษณะดังรูป

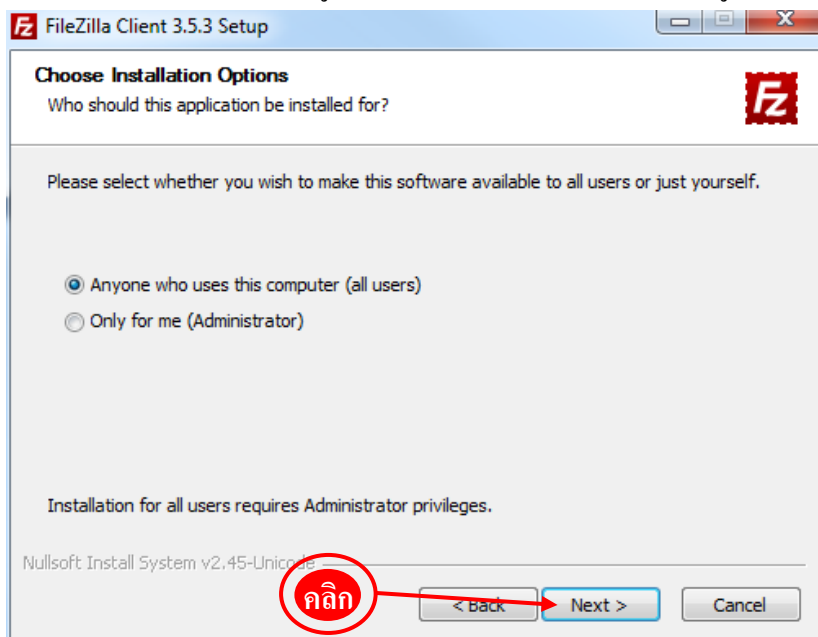
ทำการเรียกโปรแกรมติดตั้งโดยการดับเบิลคลิกที่ Icon FileZilla

3. เข้าสู่กระบวนการติดตั้งโปรแกรม



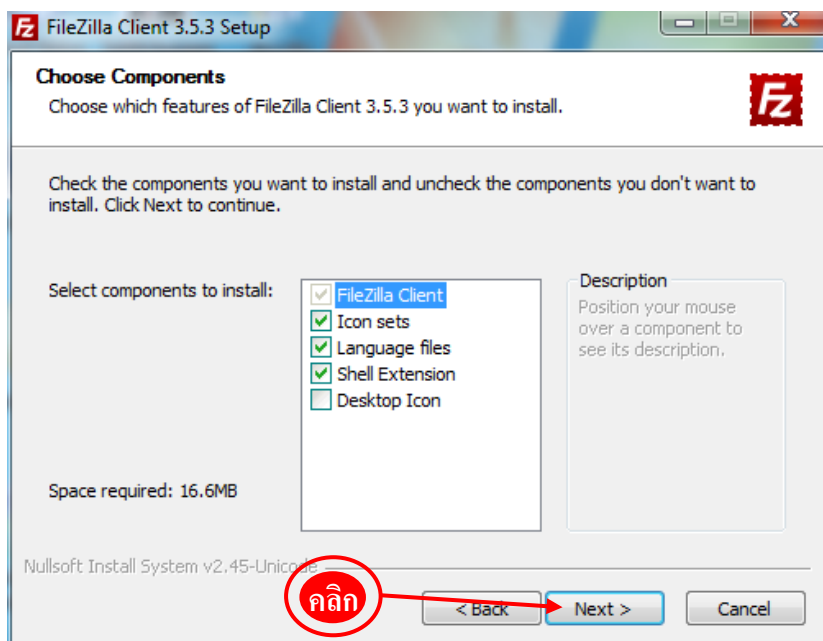
ในขั้นตอนนี้โปรแกรมจะแสดงรายละเอียดและเงื่อนไขของโปรแกรม ถ้ายอมรับเงื่อนไขต่าง ๆ ให้คลิกที่ปุ่ม I Agree เพื่อเข้าสู่ขั้นตอนการติดตั้งโปรแกรมต่อไป

#### 4. ขั้นตอนการเลือกรูปแบบการติดตั้งโปรแกรมสำหรับผู้ใช้



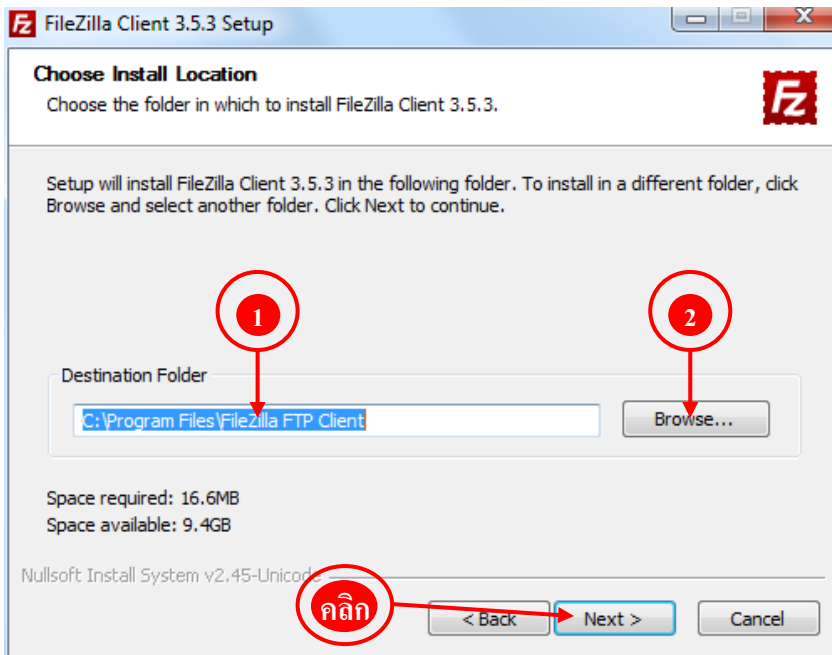
ในขั้นตอนนี้เป็นการเลือกรูปแบบการติดตั้งบนคอมพิวเตอร์ว่าต้องการที่จะให้โปรแกรมนี้สามารถใช้งานได้ทุกคน Anyone หรือเฉพาะ Administrator เท่านั้น เมื่อเลือกได้แล้วคลิกปุ่ม Next > ต่อไปได้เลย

#### 5. ขั้นตอนการเลือก Components เพิ่มเติม



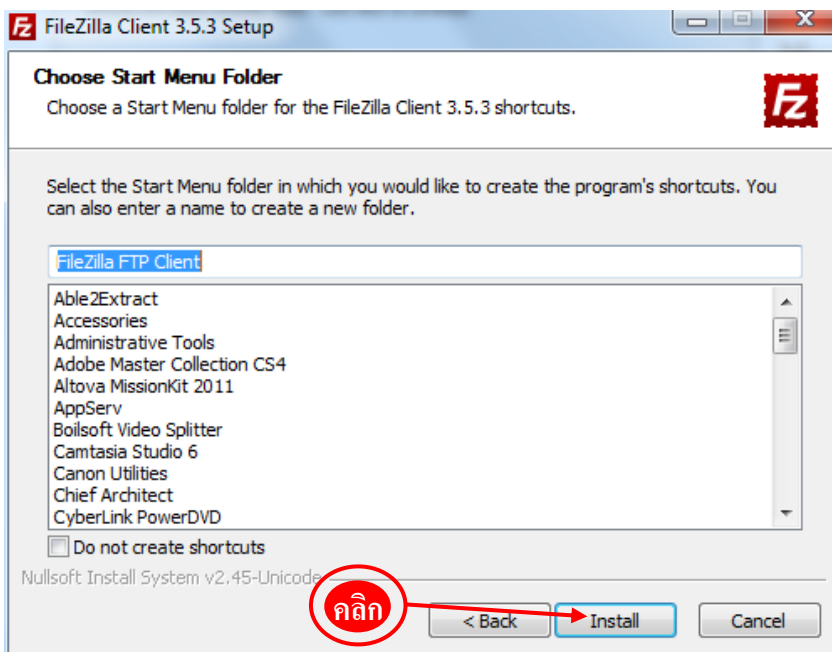
Components เพิ่มเติมคือส่วนของโปรแกรมเสริมที่เพิ่มความสามารถให้กับโปรแกรมมากขึ้น

## 6. ขั้นตอนการเลือกที่อยู่ของโปรแกรม

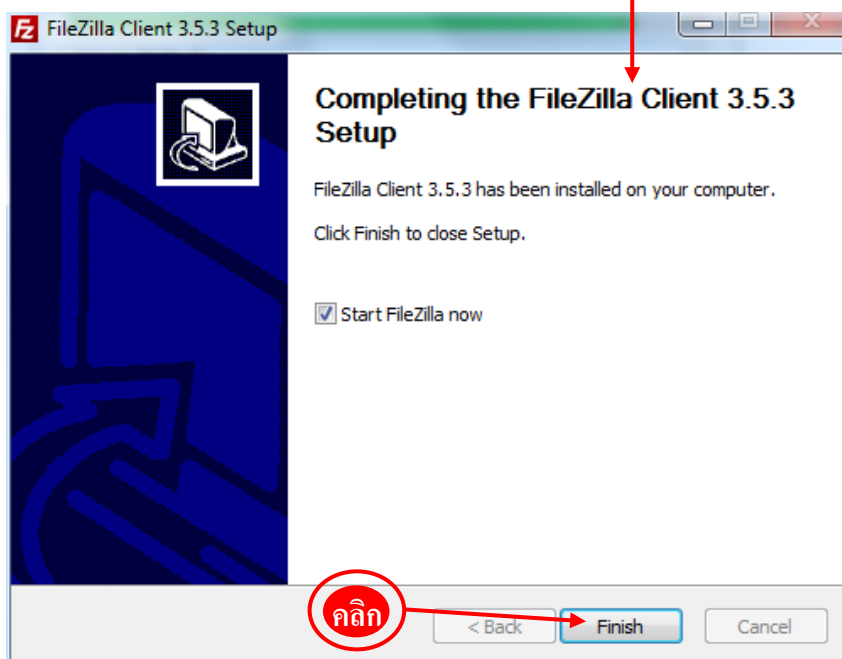
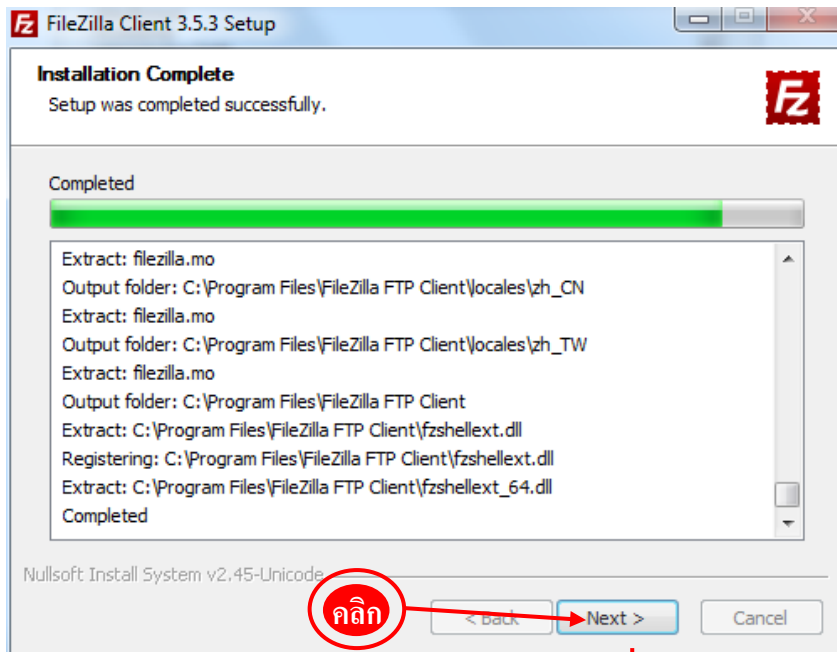


โปรแกรมจะกำหนดค่าเริ่มต้นให้อยู่แล้ว ถ้าหากต้องการติดตั้งโปรแกรมในตำแหน่งอื่นก็สามารถกำหนดได้ตามหมายเลข 2

## 7. ขั้นตอนการเลือกตำแหน่ง Shortcuts ของโปรแกรม

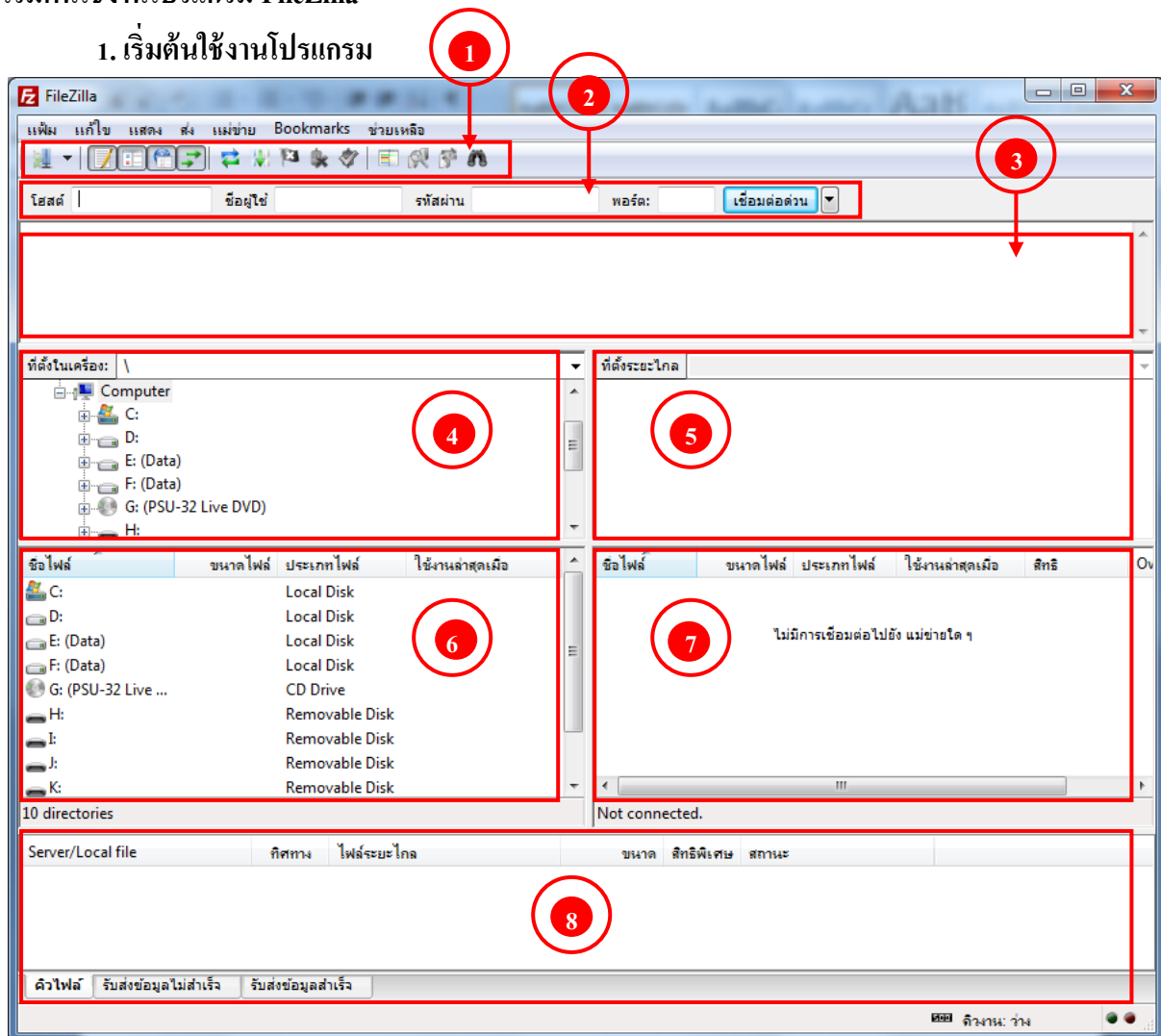


## 8. ติดตั้งโปรแกรมเสร็จเรียบร้อยแล้ว



## เริ่มต้นใช้งานโปรแกรม FileZilla

### 1. เริ่มต้นใช้งานโปรแกรม



### ส่วนประกอบต่าง ๆ ของโปรแกรม FileZilla

1. เมนูทั่วไป (Toolbar) คือเมนูคำสั่งทั่ว ๆ ไปที่ใช้งานบ่อย
2. เชื่อมต่อแบบรวดเร็ว (Quick Connect) คือส่วนที่ใช้สำหรับให้ผู้ใช้ทำการล็อกอินเข้าเว็บโฮสต์ได้ง่ายและรวดเร็ว
3. ข้อมูลการเชื่อมต่อกับเซิร์ฟเวอร์ คือส่วนที่แสดงข้อมูลต่าง ๆ ที่เชื่อมต่อกับเซิร์ฟเวอร์
4. โฟลเดอร์ในเครื่องคอมพิวเตอร์ลูกข่าย
5. โฟลเดอร์ที่อยู่บนเว็บโฮสต์
6. รายชื่อไฟล์ที่เลือกโฟลเดอร์ตามหมายเลข 4
7. รายชื่อไฟล์ที่อยู่บนเว็บโฮสต์ตามที่เลือกโฟลเดอร์หมายเลข 5
8. แสดงสถานการณ์รับ - ส่งไฟล์ระหว่างเครื่องลูกข่ายและเว็บโฮสต์

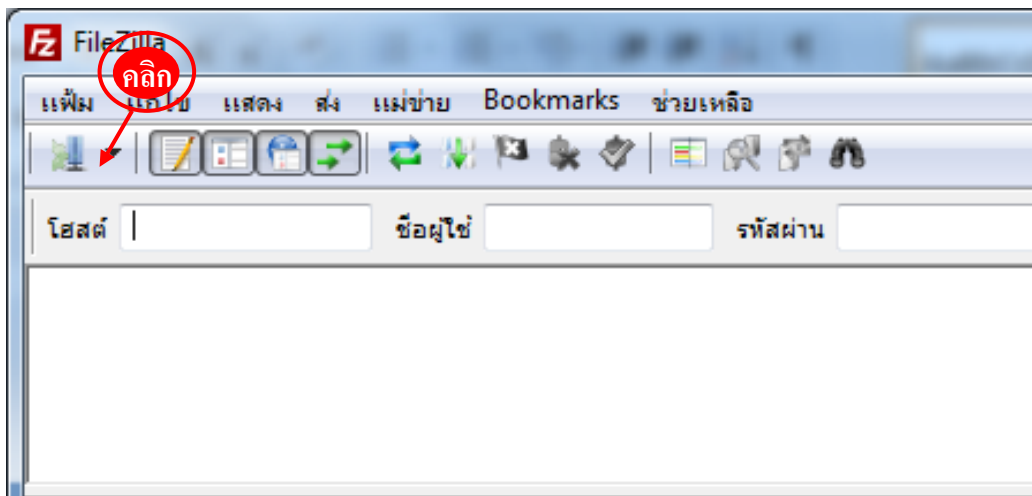
## 2. การเชื่อมต่อกับเว็บโฮสติ้ง

การเชื่อมต่อกับเว็บโฮสติ้งของโปรแกรม FileZilla นั้นมีรูปแบบการเชื่อมต่อ 2 รูปแบบ ได้แก่ การเชื่อมต่อแบบธรรมดา และการเชื่อมต่อแบบรวดเร็ว

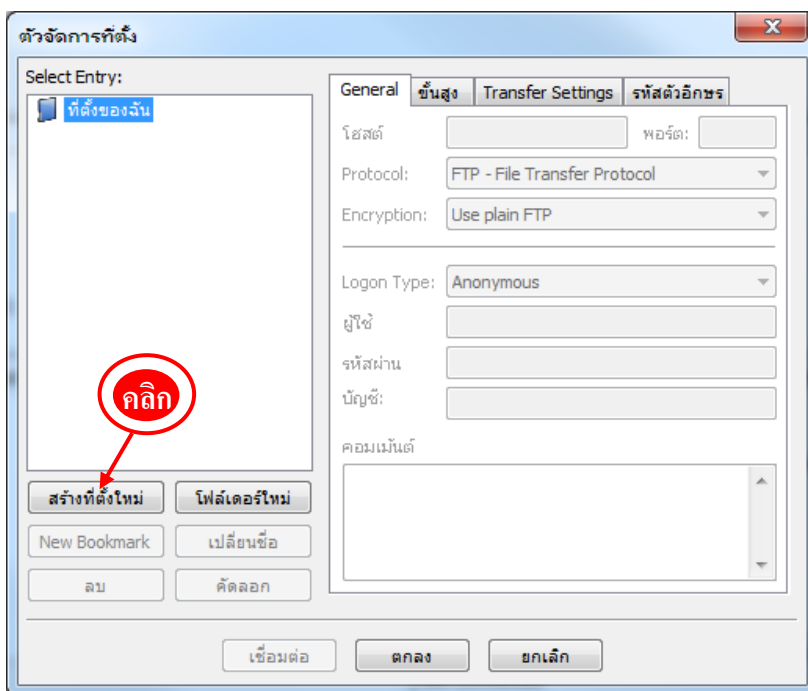
1. การเชื่อมต่อแบบรวดเร็ว (Quick Connect) จะเป็นการเชื่อมต่อไปยังเว็บโฮสติ้งแบบง่าย ซึ่งเมื่อเลิกใช้งานแล้วก็ไม่มีการเก็บค่าการเชื่อมต่อไว้ เมื่อต้องการเชื่อมต่อใหม่ก็ต้องกรอกข้อมูลใหม่ ดังนั้นวิธีการนี้จึงไม่เหมาะสำหรับการใช้งานบ่อย ๆ

2. การเชื่อมต่อแบบธรรมดา (Normal Connect) เป็นการเชื่อมต่อโดยการกำหนดค่าเริ่มต้นต่าง ๆ เช่น ที่อยู่ FTP แล้วจัดเก็บไว้เพื่อให้สามารถเรียกใช้งานได้ตลอดเวลา มีขั้นตอนดังต่อไปนี้

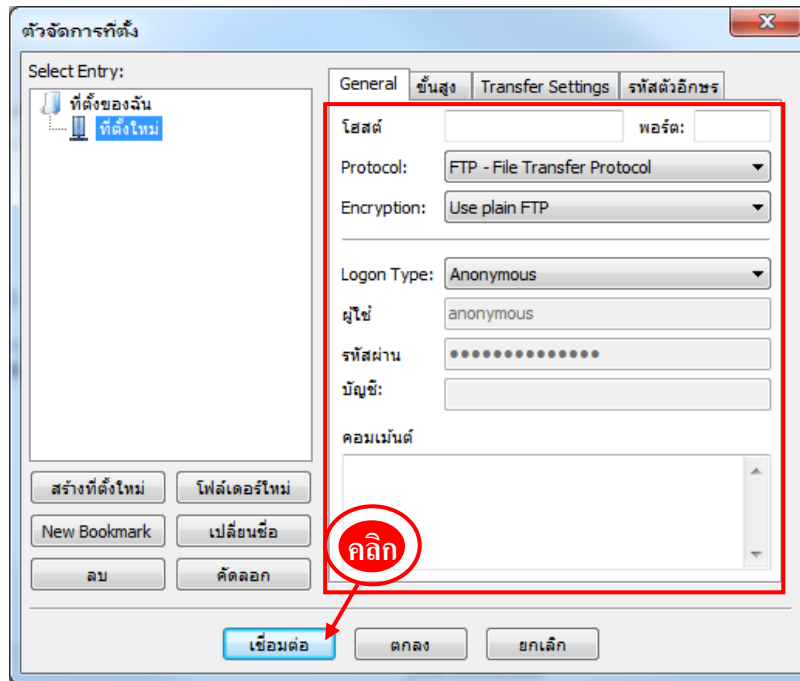
2.1. เปิดโปรแกรม FileZilla คลิกที่ไอคอนเซิร์ฟเวอร์ทางซ้ายมือตามรูป



2.2. จากนั้นคลิกที่ “สร้างที่ต้งใหม่”



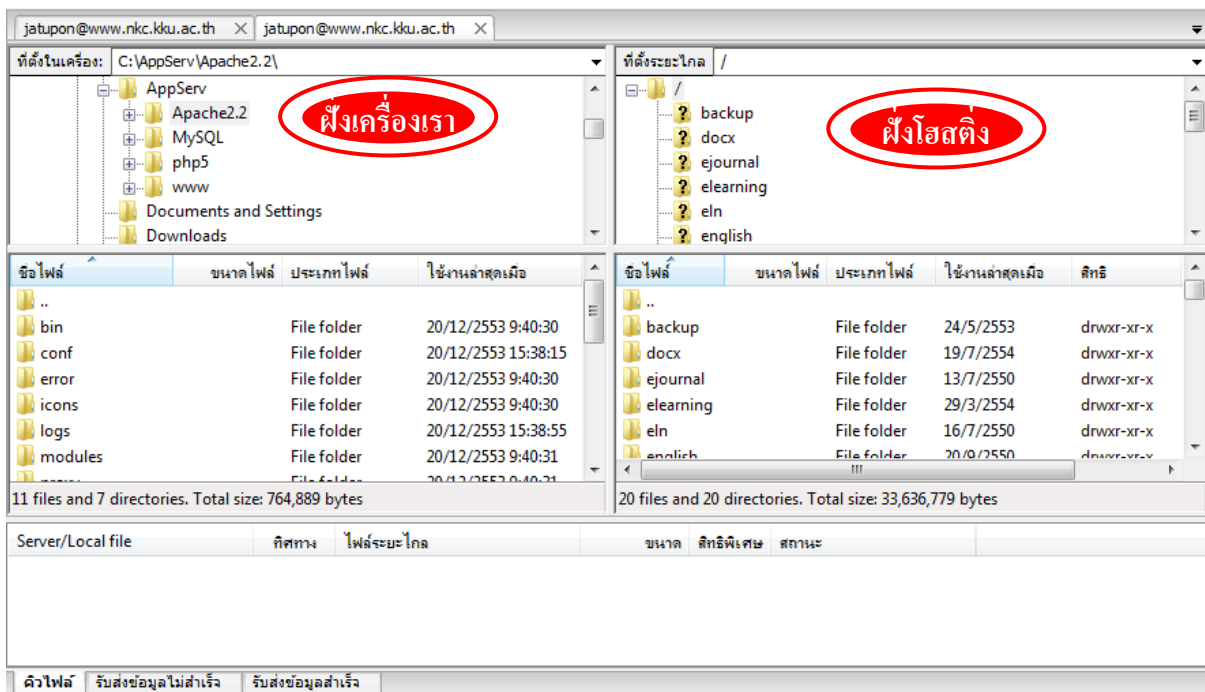
### 2.3. กำหนดค่าต่างๆ



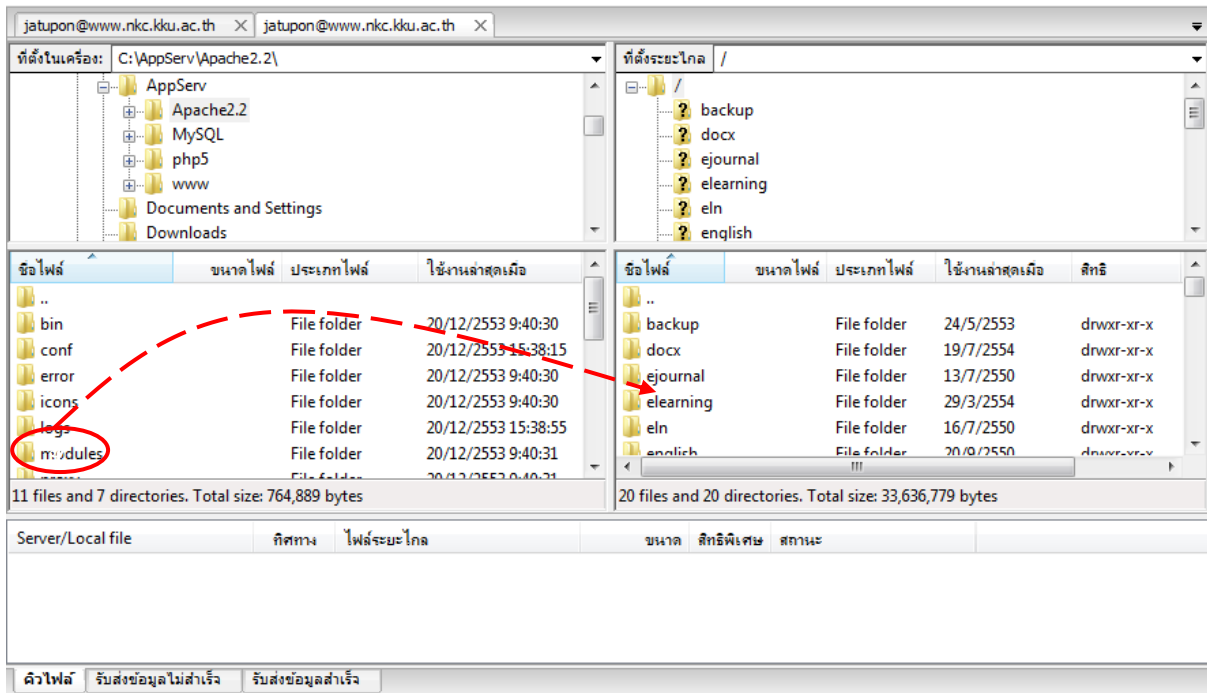
- โฮสต์: กรอกที่อยู่เว็บโฮสต์ที่ต้องการเชื่อมต่อ
- พอร์ต: ระบุพอร์ตที่ใช้ในการเชื่อมต่อ
- Protocol: เลือกประเภทการเชื่อมต่อ
- Logon Type: เลือกรูปแบบการ Login ให้เลือกรูปแบบเป็น “แบบปกติ” แล้วกำหนด “ชื่อผู้ใช้” และ “รหัสผ่าน”

### 3. การส่งไฟล์ขึ้นเว็บโฮสต์ (Upload File)

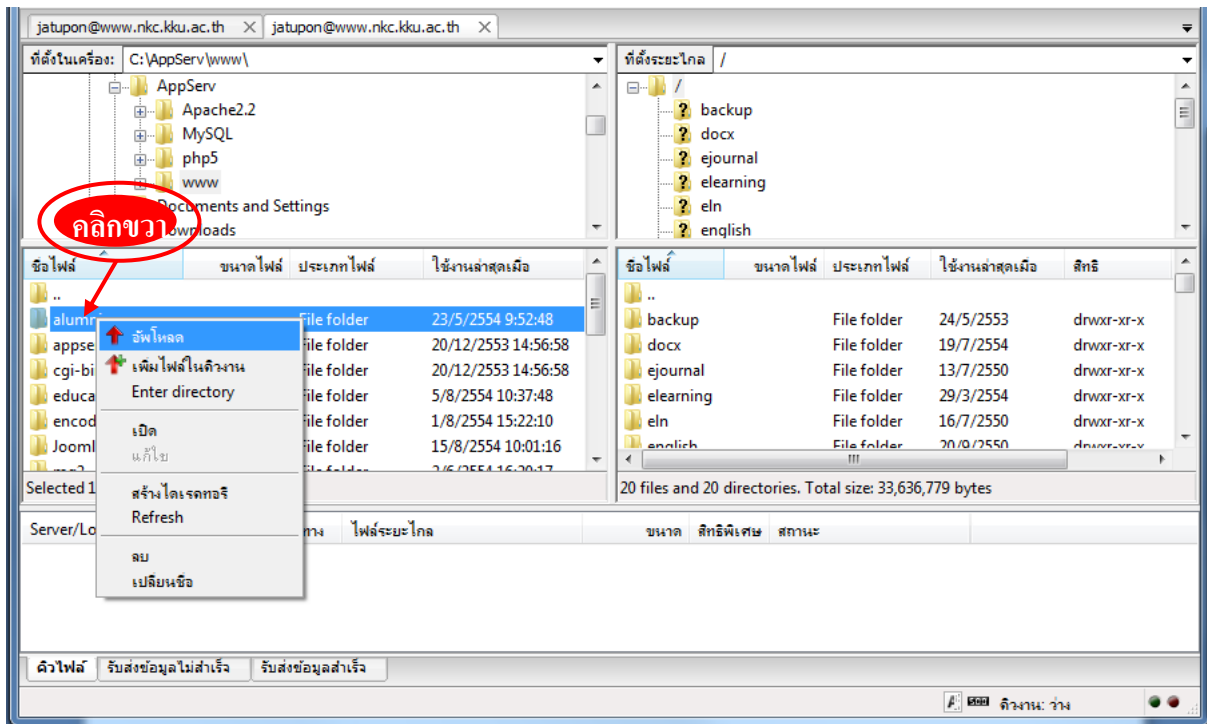
หลังจากที่ทำการเชื่อมต่อกับเว็บโฮสต์เรียบร้อยแล้ว จะสังเกตเห็นรายชื่อโฟลเดอร์และรายชื่อไฟล์ที่อยู่บนเซิร์ฟเวอร์ดังรูป



3.1 การส่งไฟล์ด้วยวิธี Drag and Drop ด้วยการคลิกโฟลเดอร์ที่ต้องการส่งไฟล์ ค้างไว้แล้วลากไปไว้ในตำแหน่งโฟลเดอร์ที่ต้องการแล้วปล่อยเมาส์



3.2 การส่งไฟล์ด้วยการคลิกเมาส์ขวาที่โฟลเดอร์ที่ต้องการส่งไฟล์ขึ้นเซิร์ฟเวอร์ แล้วคลิกเลือกที่ “อัปโหลด”





4. การออกจากโปรแกรม (Disconnect) เมื่อทำการรับ-ส่งไฟล์ต่าง ๆ เรียบร้อยแล้วให้ทำการ Log Out ออกทุกครั้งเพื่อความปลอดภัย

